



COMPOSIÇÃO DE PREÇOS UNITÁRIOS

Item	Composição/Insumo	UN	quantid.	P. unitário	P. total
	Cabo telefônico interno CI-50, 20 pares				
	T O T A L MATERIAL/SERVIÇO				
					Mão de Obra
					2,17
148	Cabos de conexões – Patch Cord ultra flexível com RJ 45 nas 2 pontas - 1,50 metros				
	MAO DE OBRA				
	AJUDANTE				
	ELETRICISTA				
	T O T A L MÃO DE OBRA				
	MATERIAL/SERVIÇO				
	Cabos de conexões – Patch Cord ultra flexível com RJ 45 nas 2 pontas - 1,50 metros				
	T O T A L MATERIAL/SERVIÇO				
					Mão de Obra
					6,53
149	Cabos de conexões – Patch Cord ultra flexível com RJ 45 em 1 ponta - 1,50 metros				
	MAO DE OBRA				
	AJUDANTE				
	ELETRICISTA				
	T O T A L MÃO DE OBRA				
	MATERIAL/SERVIÇO				
	Cabos de conexões – Patch Cord ultra flexível com RJ 45 em 1 ponta - 1,50 metros				
	T O T A L MATERIAL/SERVIÇO				
					Mão de Obra
					6,53
150	Cabos de conexões – Patch Cord (Azul) ultra flexível com RJ 45 nas 2 pontas - 3,00 metros				
	MAO DE OBRA				
	AJUDANTE				
	ELETRICISTA				
	T O T A L MÃO DE OBRA				
	MATERIAL/SERVIÇO				
	Cabos de conexões – Patch Cord (Azul) ultra flexível com RJ 45 nas 2 pontas - 3,00 metros				
	T O T A L MATERIAL/SERVIÇO				
					Mão de Obra
					8,53
151	Cabos de conexões – Patch cord 110 / RJ-45 1 par -1,50m				
	MAO DE OBRA				
	AJUDANTE				
	ELETRICISTA				
	T O T A L MÃO DE OBRA				
	MATERIAL/SERVIÇO				
	Cabos de conexões – Patch cord 110 / RJ-45 1 par -1,50m				
	T O T A L MATERIAL/SERVIÇO				
					Mão de Obra
					11,75
152	Tomada modular RJ-45 Categoria 6				
	MAO DE OBRA				
	AJUDANTE				
	ELETRICISTA				
	T O T A L MÃO DE OBRA				
	MATERIAL/SERVIÇO				
	Tomada modular RJ-45 Categoria 6				
	T O T A L MATERIAL/SERVIÇO				
					Mão de Obra
					2,04
153	Conector de TV Tipo F (Coaxial)				
	MAO DE OBRA				
	AJUDANTE				
	ELETRICISTA				
	T O T A L MÃO DE OBRA				
	MATERIAL/SERVIÇO				
	Conector de TV Tipo F (Coaxial)				
	T O T A L MATERIAL/SERVIÇO				
					Mão de Obra
					0,91
154	Condutele metálico, tipo C, para eletroduto de ponta lisa, Ø 3/4"				
	MAO DE OBRA				



COMPOSIÇÃO DE PREÇOS UNITÁRIOS

Item	Composição/Insumo	UN	quantld.	P.unitário	P.total
	AJUDANTE ELETRICISTA T O T A L MÃO DE OBRA MATERIAL/SERVIÇO Condulete metálico, tipo C, para eletroduto de ponta lisa, Ø 3/4"				0
	T O T A L MATERIAL/SERVIÇO				
				Mão de Obra 2,39	
155	Caixa subterrânea em alvenaria, tipo R1,60x35x50cm, com tampão em ferro fundido MAO DE OBRA AJUDANTE ELETRICISTA T O T A L MÃO DE OBRA MATERIAL/SERVIÇO Caixa subterrânea em alvenaria, tipo R1,60x35x50cm, com tampão em ferro fundido				
	T O T A L MATERIAL/SERVIÇO			Mão de Obra 33,58	
156	Caixa de sobrepor, em aço estampado com pintura eletrostática à base de epoxi, na cor cinza RAL 7032, com fundo de madeira de lei envernizada, porta com trinco e fechadura tipo YALE, 80X80X20cm MAO DE OBRA AJUDANTE ELETRICISTA T O T A L MÃO DE OBRA MATERIAL/SERVIÇO Caixa de sobrepor, em aço estampado com pintura eletrostática à base de epoxi, na cor cinza RAL 7032, com fundo de madeira de lei envernizada, porta com trinco e fechadura tipo YALE, 80X80X20cm				
	T O T A L MATERIAL/SERVIÇO			Mão de Obra 3,38	
157	Tampa para condulete metálico com espaço para 2 módulos RJ-45 MAO DE OBRA AJUDANTE ELETRICISTA T O T A L MÃO DE OBRA MATERIAL/SERVIÇO Tampa para condulete metálico com espaço para 2 módulos RJ-45				
	T O T A L MATERIAL/SERVIÇO			Mão de Obra 3,42	
158	Espelho para caixa 4x2" com espaço para 2 módulos RJ-45 MAO DE OBRA AJUDANTE ELETRICISTA T O T A L MÃO DE OBRA MATERIAL/SERVIÇO Espelho para caixa 4x2" com espaço para 2 módulos RJ-45				
	T O T A L MATERIAL/SERVIÇO			Mão de Obra 1,02	
159	Tampa para condulete metálico com espaço uma tomada tipo F MAO DE OBRA AJUDANTE ELETRICISTA T O T A L MÃO DE OBRA MATERIAL/SERVIÇO Tampa para condulete metálico com espaço uma tomada tipo F				
	T O T A L MATERIAL/SERVIÇO			Mão de Obra 0,98	
160	Espelho para caixa 4x2" com espaço uma tomada tipo F (Cabo coaxial de TV)				



COMPOSIÇÃO DE PREÇOS UNITÁRIOS

Item	Composição/Insumo	UN	quantld.	P.unitário	P.total
	MAO DE OBRA AJUDANTE ELETRICISTA T O T A L MÃO DE OBRA MATERIAL/SERVIÇO Espelho para caixa 4x2" com espaço uma tomada tipo F (Cabo coaxial de TV) T O T A L MATERIAL/SERVIÇO				
					Mão de Obra 2,78
161	Caixa - 4x2" - aço estampado, esmaltado "Thomeu" MAO DE OBRA AJUDANTE ELETRICISTA T O T A L MÃO DE OBRA MATERIAL/SERVIÇO Caixa - 4x2" - aço estampado, esmaltado "Thomeu" T O T A L MATERIAL/SERVIÇO				
					Mão de Obra 2,78
162	Eletrodutos metálicos ultra-flexíveis SEALTUBO CONFLEX aspirado: Ø 1" MAO DE OBRA AJUDANTE ELETRICISTA T O T A L MÃO DE OBRA MATERIAL/SERVIÇO Eletrodutos metálicos ultra-flexíveis SEALTUBO CONFLEX aspirado: Ø 1" T O T A L MATERIAL/SERVIÇO				
					Mão de Obra 3,45
163	Eletrodutos metálicos ultra-flexíveis SEALTUBO CONFLEX aspirado: Ø 3/4" MAO DE OBRA AJUDANTE ELETRICISTA T O T A L MÃO DE OBRA MATERIAL/SERVIÇO Eletrodutos metálicos ultra-flexíveis SEALTUBO CONFLEX aspirado: Ø 3/4" T O T A L MATERIAL/SERVIÇO				
					Mão de Obra 2,69
164	Eletroduto de aço galvanizado a quente, tipo pesado Ø 3/4" MAO DE OBRA AJUDANTE ELETRICISTA T O T A L MÃO DE OBRA MATERIAL/SERVIÇO Eletroduto de aço galvanizado a quente, tipo pesado Ø 3/4" T O T A L MATERIAL/SERVIÇO				
					Mão de Obra 2,69
165	Eletroduto de aço galvanizado a quente, tipo pesado, rosqueável Ø 3/4" MAO DE OBRA AJUDANTE ELETRICISTA T O T A L MÃO DE OBRA MATERIAL/SERVIÇO Eletroduto de aço galvanizado a quente, tipo pesado, rosqueável Ø 3/4" T O T A L MATERIAL/SERVIÇO				
					Mão de Obra 2,69
166	Eletroduto de PEAD flexível corrugado, tipo KANAFLEX Ø 4" MAO DE OBRA AJUDANTE ELETRICISTA T O T A L MÃO DE OBRA MATERIAL/SERVIÇO				



COMPOSIÇÃO DE PREÇOS UNITÁRIOS

Item	Composição/Insumo	UN	quantid.	P.unitário	P.total
	Eletróduto de PEAD flexível corrugado, tipo KANAFLEX Ø 4"				0
	T O T A L MATERIAL/SERVIÇO				
				Mão de Obra	
				8,48	
167	Abraçadeira de aço galvanizado a quente, tipo "D", para eletrodutos Ø 3/4"				
	MAO DE OBRA				
	AJUDANTE				
	ELETRICISTA				
	T O T A L MÃO DE OBRA				
	MATERIAL/SERVIÇO				
	Abraçadeira de aço galvanizado a quente, tipo "D", para eletrodutos Ø 3/4"				
	T O T A L MATERIAL/SERVIÇO				
				Mão de Obra	
				0,58	
168	Chumbador CBA com parafuso e arruela lisa, Ø1/4"x2"				
	MAO DE OBRA				
	AJUDANTE				
	ELETRICISTA				
	T O T A L MÃO DE OBRA				
	MATERIAL/SERVIÇO				
	Chumbador CBA com parafuso e arruela lisa, Ø1/4"x2"				
	T O T A L MATERIAL/SERVIÇO				
				Mão de Obra	
				0,37	
169	Bucha S/8				
	MAO DE OBRA				
	AJUDANTE				
	ELETRICISTA				
	T O T A L MÃO DE OBRA				
	MATERIAL/SERVIÇO				
	Bucha S/8				
	T O T A L MATERIAL/SERVIÇO				
				Mão de Obra	
				0,23	
170	Parafuso, rosca soberba, cabeça sextavada, 1/4"x2", aço galvanizado				
	MAO DE OBRA				
	AJUDANTE				
	ELETRICISTA				
	T O T A L MÃO DE OBRA				
	MATERIAL/SERVIÇO				
	Parafuso, rosca soberba, cabeça sextavada, 1/4"x2", aço galvanizado				
	T O T A L MATERIAL/SERVIÇO				
				Mão de Obra	
				0,23	
171	Porca sextavada, aço galvanizado a quente, Ø1/4"				
	MAO DE OBRA				
	AJUDANTE				
	ELETRICISTA				
	T O T A L MÃO DE OBRA				
	MATERIAL/SERVIÇO				
	Porca sextavada, aço galvanizado a quente, Ø1/4"				
	T O T A L MATERIAL/SERVIÇO				
				Mão de Obra	
				0,11	
172	Arruela lisa, aço galvanizado a quente, Ø1/4"				
	MAO DE OBRA				
	AJUDANTE				
	ELETRICISTA				
	T O T A L MÃO DE OBRA				
	MATERIAL/SERVIÇO				
	Arruela lisa, aço galvanizado a quente, Ø1/4"				
	T O T A L MATERIAL/SERVIÇO				
				Mão de Obra	
				0,11	
173	Eletrocalha com virola (perfil "C"), lisa, em aço galvanizado a quente, com tampa, chapa #18 MSG, 100x50x3000mm				
	MAO DE OBRA				
	AJUDANTE				
	ELETRICISTA				



COMPOSIÇÃO DE PREÇOS UNITÁRIOS

Item	Composição/Insumo	UN	quantid.	P.unitário	P.total
	T O T A L MÃO DE OBRA MATERIAL/SERVIÇO Eletrocalha com virola (perfil "C"), lisa, em aço galvanizado a quente, com tampa, chapa #18 MSG, 100x50x3000mm				
	T O T A L MATERIAL/SERVIÇO				
		Mão de Obra			1,70
174	Curva Horizontal 90°, lisa, com tampa, 100x50mm MAO DE OBRA AJUDANTE ELETRICISTA T O T A L MÃO DE OBRA MATERIAL/SERVIÇO Curva Horizontal 90°, lisa, com tampa, 100x50mm T O T A L MATERIAL/SERVIÇO				
		Mão de Obra			7,37
175	Te Vertical de Descida, liso, com tampa, 100x50mm MAO DE OBRA AJUDANTE ELETRICISTA T O T A L MÃO DE OBRA MATERIAL/SERVIÇO Te Vertical de Descida, liso, com tampa, 100x50mm T O T A L MATERIAL/SERVIÇO				
		Mão de Obra			10,81
176	Te Horizontal 90°, liso, com tampa, 100x50mm MAO DE OBRA AJUDANTE ELETRICISTA T O T A L MÃO DE OBRA MATERIAL/SERVIÇO Te Horizontal 90°, liso, com tampa, 100x50mm T O T A L MATERIAL/SERVIÇO				
		Mão de Obra			10,61
177	Saida Vertical p/ eletrodutos, Ø3/4" MAO DE OBRA AJUDANTE ELETRICISTA T O T A L MÃO DE OBRA MATERIAL/SERVIÇO Saida Vertical p/ eletrodutos, Ø3/4" T O T A L MATERIAL/SERVIÇO				
		Mão de Obra			1,44
178	Terminal de fechamento, 100x50mm MAO DE OBRA AJUDANTE ELETRICISTA T O T A L MÃO DE OBRA MATERIAL/SERVIÇO Terminal de fechamento, 100x50mm T O T A L MATERIAL/SERVIÇO				
		Mão de Obra			1,19
179	Junção Simples, 50mm MAO DE OBRA AJUDANTE ELETRICISTA T O T A L MÃO DE OBRA MATERIAL/SERVIÇO Junção Simples, 50mm T O T A L MATERIAL/SERVIÇO				
		Mão de Obra			2,80
180	Mão Francesa, 38x38x210 mm MAO DE OBRA AJUDANTE ELETRICISTA T O T A L MÃO DE OBRA MATERIAL/SERVIÇO Mão Francesa, 38x38x210 mm				



COMPOSIÇÃO DE PREÇOS UNITÁRIOS

Item	Composição/Insumo	UN	quantld.	P.unitário	P.total
	T O T A L MATERIAL/SERVIÇO				
		Mão de Obra			
					1,19
181	Parafuso cabeça lenticilha, com fenda, Ø1/4" MAO DE OBRA AJUDANTE ELETRICISTA T O T A L MÃO DE OBRA MATERIAL/SERVIÇO Parafuso cabeça lenticilha, com fenda, Ø1/4" T O T A L MATERIAL/SERVIÇO				
		Mão de Obra			0,22
182	Parafuso cabeça lenticilha, autotravante, Ø1/4" MAO DE OBRA AJUDANTE ELETRICISTA T O T A L MÃO DE OBRA MATERIAL/SERVIÇO Parafuso cabeça lenticilha, autotravante, Ø1/4" T O T A L MATERIAL/SERVIÇO				
		Mão de Obra			0,22
183	Suspensão ômega, 100x50mm MAO DE OBRA AJUDANTE ELETRICISTA T O T A L MÃO DE OBRA MATERIAL/SERVIÇO Suspensão ômega, 100x50mm T O T A L MATERIAL/SERVIÇO				
		Mão de Obra			0,91
184	Porca losangular com mola, Ø1/4" MAO DE OBRA AJUDANTE ELETRICISTA T O T A L MÃO DE OBRA MATERIAL/SERVIÇO Porca losangular com mola, Ø1/4" T O T A L MATERIAL/SERVIÇO				
		Mão de Obra			0,11
185	Vergalhão rosca total (tirante), em aço galvanizado a quente, Ø1/4"x3000mm MAO DE OBRA AJUDANTE ELETRICISTA T O T A L MÃO DE OBRA MATERIAL/SERVIÇO Vergalhão rosca total (tirante), em aço galvanizado a quente, Ø1/4"x3000mm T O T A L MATERIAL/SERVIÇO				
		Mão de Obra			0,43
186	Arruela lisa, em aço galvanizado a quente, Ø1/4" MAO DE OBRA AJUDANTE ELETRICISTA T O T A L MÃO DE OBRA MATERIAL/SERVIÇO Arruela lisa, em aço galvanizado a quente, Ø1/4" T O T A L MATERIAL/SERVIÇO				
		Mão de Obra			0,11
187	Box reto ø3/4", CMRA, em alumínio MAO DE OBRA AJUDANTE ELETRICISTA T O T A L MÃO DE OBRA MATERIAL/SERVIÇO Box reto ø3/4", CMRA, em alumínio T O T A L MATERIAL/SERVIÇO				
		Mão de Obra			0,83



COMPOSIÇÃO DE PREÇOS UNITÁRIOS

Item	Composição/Insumo	UN	quantid.	P.unitário	P.total
188	Perfil base sem tampa em aço 129 x 44 x 2000mm Referência R-130 180-02-Z(*) MAO DE OBRA AJUDANTE ELETRICISTA T O T A L MÃO DE OBRA MATERIAL/SERVIÇO Perfil base sem tampa em aço 129 x 44 x 2000mm Referência R-130 180-02-Z(*) T O T A L MATERIAL/SERVIÇO				
					Mão de Obra 7,42
189	Divisor "L" 2000mm. Referência R-130 181-02-Z(*) MAO DE OBRA AJUDANTE ELETRICISTA T O T A L MÃO DE OBRA MATERIAL/SERVIÇO Divisor "L" 2000mm. Referência R-130 181-02-Z(*) T O T A L MATERIAL/SERVIÇO				
					Mão de Obra 7,42
190	Tampa perfil acabamento na cor bege 1000mm. Referência R-130 182-01-PC (*) MAO DE OBRA AJUDANTE ELETRICISTA T O T A L MÃO DE OBRA MATERIAL/SERVIÇO Tampa perfil acabamento na cor bege 1000mm. Referência R-130 182-01-PC (*) T O T A L MATERIAL/SERVIÇO				
					Mão de Obra 5,30
191	Derivação "L", ref. R-130 184-05-PC(*) MAO DE OBRA AJUDANTE ELETRICISTA T O T A L MÃO DE OBRA MATERIAL/SERVIÇO Derivação "L", ref. R-130 184-05-PC(*) T O T A L MATERIAL/SERVIÇO				
					Mão de Obra 5,30
192	Fixa cabo, Ref: R-130 184-07-Z(*) MAO DE OBRA AJUDANTE ELETRICISTA T O T A L MÃO DE OBRA MATERIAL/SERVIÇO Fixa cabo, Ref: R-130 184-07-Z(*) T O T A L MATERIAL/SERVIÇO				
					Mão de Obra 0,99
193	Terminal, Ref: R-130 184-06-PC(*) MAO DE OBRA AJUDANTE ELETRICISTA T O T A L MÃO DE OBRA MATERIAL/SERVIÇO Terminal, Ref: R-130 184-06-PC(*) T O T A L MATERIAL/SERVIÇO				
					Mão de Obra 1,26
194	Suporte de tomada tipo RJ, 2 furos, bege, Ref: R-130 185-03-1-PC MAO DE OBRA AJUDANTE ELETRICISTA T O T A L MÃO DE OBRA MATERIAL/SERVIÇO Suporte de tomada tipo RJ, 2 furos, bege, Ref: R-130 185-03-1-PC T O T A L MATERIAL/SERVIÇO				
					Mão de Obra



COMPOSIÇÃO DE PREÇOS UNITÁRIOS

Item	Composição/Insumo	UN	quantid.	P.unitário	P.total
195	Pontos lógicos, categoria 6 MAO DE OBRA AJUDANTE ELETRICISTA T O T A L MÃO DE OBRA MATERIAL/SERVIÇO Pontos lógicos, categoria 6 T O T A L MATERIAL/SERVIÇO				3,28
					Mão de Obra 14,45
196	Gaiola anti-furto em aço para aparelho condicionador de janela 30 KBTU/h MAO DE OBRA AJUDANTE MONTADOR T O T A L MÃO DE OBRA MATERIAL/SERVIÇO Gaiola anti-furto em aço para aparelho condicionador de janela 30 KBTU/h T O T A L MATERIAL/SERVIÇO				
					Mão de Obra 14,26
197	Gaiola anti-furto em aço para aparelho condicionador de janela 21 KBTU/h MAO DE OBRA AJUDANTE MONTADOR T O T A L MÃO DE OBRA MATERIAL/SERVIÇO Gaiola anti-furto em aço para aparelho condicionador de janela 21 KBTU/h T O T A L MATERIAL/SERVIÇO				
					Mão de Obra 14,26
198	Gaiola anti-furto em aço para aparelho condicionador de janela 10 KBTU/h MAO DE OBRA AJUDANTE MONTADOR T O T A L MÃO DE OBRA MATERIAL/SERVIÇO Gaiola anti-furto em aço para aparelho condicionador de janela 10 KBTU/h T O T A L MATERIAL/SERVIÇO				
					Mão de Obra 14,26
199	Duto para exaustão de ar ø 19,5 cm chapa galvanizada (4 kg/m2) MAO DE OBRA AJUDANTE ELETRICISTA T O T A L MÃO DE OBRA MATERIAL/SERVIÇO Duto para exaustão de ar ø 19,5 cm chapa galvanizada (4 kg/m2) T O T A L MATERIAL/SERVIÇO				
					Mão de Obra 1,87
200	Duto para exaustão de ar ø 40 cm chapa galvanizada (4 kg/m2) MAO DE OBRA AJUDANTE ELETRICISTA T O T A L MÃO DE OBRA MATERIAL/SERVIÇO Duto para exaustão de ar ø 40 cm chapa galvanizada (4 kg/m2) T O T A L MATERIAL/SERVIÇO				
					Mão de Obra 1,67
201	Boca de ar tipo saída para descarga horizontal com filtro em tela ø 40 cm MAO DE OBRA AJUDANTE				



COMPOSIÇÃO DE PREÇOS UNITÁRIOS

Item	Composição/Insumo	UN	quantid.	P.unitário	P.total
	ELETRICISTA T O T A L MÃO DE OBRA MATERIAL/SERVIÇO Boca de ar tipo saída para descarga horizontal com filtro em tela ø 40 cm T O T A L MATERIAL/SERVIÇO				
				Mão de Obra	
				20,07	
202	Conexão tipo curva ø 19,5 cm MAO DE OBRA AJUDANTE ELETRICISTA T O T A L MÃO DE OBRA MATERIAL/SERVIÇO Conexão tipo curva ø 19,5 cm T O T A L MATERIAL/SERVIÇO				
				Mão de Obra	
				1,52	
203	Conexão tipo curva ø 40 cm MAO DE OBRA AJUDANTE ELETRICISTA T O T A L MÃO DE OBRA MATERIAL/SERVIÇO Conexão tipo curva ø 40 cm T O T A L MATERIAL/SERVIÇO				
				Mão de Obra	
				1,34	
204	Conexão alargadora de seção (expansão ø 19,5 / ø 40 cm) MAO DE OBRA AJUDANTE ELETRICISTA T O T A L MÃO DE OBRA MATERIAL/SERVIÇO Conexão alargadora de seção (expansão ø 19,5 / ø 40 cm) T O T A L MATERIAL/SERVIÇO				
				Mão de Obra	
				1,52	
205	Coifa industrial simples de exaustão tipo "ilha" 60 x 90 com descarga centrada circular ø 19,5 cm MAO DE OBRA AJUDANTE ELETRICISTA T O T A L MÃO DE OBRA MATERIAL/SERVIÇO Coifa industrial simples de exaustão tipo "ilha" 60 x 90 com descarga centrada circular ø 19,5 cm T O T A L MATERIAL/SERVIÇO				
				Mão de Obra	
				24,32	
206	Apoio simples ("berço") para tubulação horizontal de exaustão ø 40 cm MAO DE OBRA AJUDANTE ENCANADOR T O T A L MÃO DE OBRA MATERIAL/SERVIÇO Apoio simples ("berço") para tubulação horizontal de exaustão ø 40 cm T O T A L MATERIAL/SERVIÇO				
				Mão de Obra	
				6,81	
207	Apoio simples ("berço") para tubulação horizontal de exaustão ø 19,5 cm MAO DE OBRA AJUDANTE ENCANADOR T O T A L MÃO DE OBRA MATERIAL/SERVIÇO Apoio simples ("berço") para tubulação horizontal de exaustão ø 19,5 cm T O T A L MATERIAL/SERVIÇO				
				Mão de Obra	

Rafael Carlos de Carvalho
Arquiteto
CAU-A43937-1



COMPOSIÇÃO DE PREÇOS UNITÁRIOS

Item	Composição/Insumo	UN	quantid.	P.unitário	P.total
208	Apoio simples ("berço") para tubulação vertical de exaustão ø 40 cm				3,21
	MAO DE OBRA AJUDANTE ENCANADOR T O T A L MÃO DE OBRA MATERIAL/SERVIÇO Apoio simples ("berço") para tubulação vertical de exaustão ø 40 cm T O T A L MATERIAL/SERVIÇO				Mão de Obra 6,61
209	Abraçadeira simples para duto de exaustão ø 40 cm				3,01
	MAO DE OBRA AJUDANTE ENCANADOR T O T A L MÃO DE OBRA MATERIAL/SERVIÇO Abraçadeira simples para duto de exaustão ø 40 cm T O T A L MATERIAL/SERVIÇO				Mão de Obra 3,01
210	Tê de redução NPT classe 300, roscável, diâmetro 3/4"x1/2"				1,52
	MAO DE OBRA AJUDANTE ENCANADOR T O T A L MÃO DE OBRA MATERIAL/SERVIÇO Tê de redução NPT classe 300, roscável, diâmetro 3/4"x1/2" T O T A L MATERIAL/SERVIÇO				Mão de Obra 1,52
211	Luva de redução FG NPT classe 300, roscável, diâmetro 3/4"x1/2"				2,69
	MAO DE OBRA AJUDANTE ENCANADOR T O T A L MÃO DE OBRA MATERIAL/SERVIÇO Luva de redução FG NPT classe 300, roscável, diâmetro 3/4"x1/2" T O T A L MATERIAL/SERVIÇO				Mão de Obra 2,69
212	Luva de redução FG NPT classe 300, roscável, diâmetro 1/2"x1/4"				2,26
	MAO DE OBRA AJUDANTE ENCANADOR T O T A L MÃO DE OBRA MATERIAL/SERVIÇO Luva de redução FG NPT classe 300, roscável, diâmetro 1/2"x1/4" T O T A L MATERIAL/SERVIÇO				Mão de Obra 2,26
213	Niple NPT classe 300, diâmetro 3/4"				1,19
	MAO DE OBRA AJUDANTE ENCANADOR T O T A L MÃO DE OBRA MATERIAL/SERVIÇO Niple NPT classe 300, diâmetro 3/4" T O T A L MATERIAL/SERVIÇO				Mão de Obra 1,19
214	Niple NPT classe 300, diâmetro 1/2"				
	MAO DE OBRA AJUDANTE ENCANADOR T O T A L MÃO DE OBRA MATERIAL/SERVIÇO				



COMPOSIÇÃO DE PREÇOS UNITÁRIOS

Item	Composição/Insumo	UN	quantid.	P.unitário	P.total
	Niple NPT classe 300, diâmetro 1/2"				0
	T O T A L MATERIAL/SERVIÇO				
		Mão de Obra			
		1,19			
215	Meia luva com assento para solda NPT classe 300, diâmetro 3/4"				
	MAO DE OBRA				
	AJUDANTE				
	ENCANADOR				
	T O T A L MÃO DE OBRA				
	MATERIAL/SERVIÇO				
	Meia luva com assento para solda NPT classe 300, diâmetro 3/4"				
	T O T A L MATERIAL/SERVIÇO				
		Mão de Obra			
		2,34			
216	União NPT classe 300, diâmetro 3/4"				
	MAO DE OBRA				
	AJUDANTE				
	ENCANADOR				
	T O T A L MÃO DE OBRA				
	MATERIAL/SERVIÇO				
	União NPT classe 300, diâmetro 3/4"				
	T O T A L MATERIAL/SERVIÇO				
		Mão de Obra			
		11,59			
217	Cotovelo FG NPT classe 300, diâmetro 3/4"				
	MAO DE OBRA				
	AJUDANTE				
	ENCANADOR				
	T O T A L MÃO DE OBRA				
	MATERIAL/SERVIÇO				
	Cotovelo FG NPT classe 300, diâmetro 3/4"				
	T O T A L MATERIAL/SERVIÇO				
		Mão de Obra			
		1,60			
218	Cotovelo FG NPT classe 300, diâmetro 1/2"				
	MAO DE OBRA				
	AJUDANTE				
	ENCANADOR				
	T O T A L MÃO DE OBRA				
	MATERIAL/SERVIÇO				
	Cotovelo FG NPT classe 300, diâmetro 1/2"				
	T O T A L MATERIAL/SERVIÇO				
		Mão de Obra			
		1,54			
19	Válvula esfera NPT classe 300, diâmetro 3/4"				
	MAO DE OBRA				
	AJUDANTE				
	ENCANADOR				
	T O T A L MÃO DE OBRA				
	MATERIAL/SERVIÇO				
	Válvula esfera NPT classe 300, diâmetro 3/4"				
	T O T A L MATERIAL/SERVIÇO				
		Mão de Obra			
		11,80			
220	Tampão NPT classe 300, diâmetro 3/4"				
	MAO DE OBRA				
	AJUDANTE				
	ENCANADOR				
	T O T A L MÃO DE OBRA				
	MATERIAL/SERVIÇO				
	Tampão NPT classe 300, diâmetro 3/4"				
	T O T A L MATERIAL/SERVIÇO				
		Mão de Obra			
		0,86			
221	Tampão NPT classe 300, diâmetro 1/4"				
	MAO DE OBRA				
	AJUDANTE				
	ENCANADOR				
	T O T A L MÃO DE OBRA				
	MATERIAL/SERVIÇO				
	Tampão NPT classe 300, diâmetro 1/4"				
	T O T A L MATERIAL/SERVIÇO				
		Mão de Obra			



COMPOSIÇÃO DE PREÇOS UNITÁRIOS

Item	Composição/Insumo	UN	quantid.	P.unitário	P.total
222	Pig tail flexível de borracha para botijão P45 MAO DE OBRA AJUDANTE ENCANADOR T O T A L MÃO DE OBRA MATERIAL/SERVIÇO Pig tail flexível de borracha para botijão P45 T O T A L MATERIAL/SERVIÇO			0,86	
					Mão de Obra 3,44
223	Regulador de 1° estágio, NPT, com manômetro, diâmetro 1/2" MAO DE OBRA AJUDANTE ENCANADOR T O T A L MÃO DE OBRA MATERIAL/SERVIÇO Regulador de 1° estágio, NPT, com manômetro, diâmetro 1/2" T O T A L MATERIAL/SERVIÇO				
					Mão de Obra 21,69
224	Regulador de 2° estágio, baixa pressão, NPT com registro MAO DE OBRA AJUDANTE ENCANADOR T O T A L MÃO DE OBRA MATERIAL/SERVIÇO Regulador de 2° estágio, baixa pressão, NPT com registro T O T A L MATERIAL/SERVIÇO				
					Mão de Obra 20,92
225	Registro de linha NPT 1/2" x SAE 3/8" MAO DE OBRA AJUDANTE ENCANADOR T O T A L MÃO DE OBRA MATERIAL/SERVIÇO Registat de linha NPT 1/2" x SAE 3/8" T O T A L MATERIAL/SERVIÇO				
					Mão de Obra 16,93
226	Manômetro com caixa em aço carbono, 0-300 psi, NPT entrada 1/4" MAO DE OBRA AJUDANTE ENCANADOR T O T A L MÃO DE OBRA MATERIAL/SERVIÇO Manômetro com caixa em aço carbono, 0-300 psi, NPT entrada 1/4" T O T A L MATERIAL/SERVIÇO				
					Mão de Obra 27,11
227	Braçadeira metálica tipo ômega para tubo diâmetro 3/4" MAO DE OBRA AJUDANTE ENCANADOR T O T A L MÃO DE OBRA MATERIAL/SERVIÇO Braçadeira metálica tipo ômega para tubo diâmetro 3/4" T O T A L MATERIAL/SERVIÇO				
					Mão de Obra 0,64
228	Extintor PQS tipo ABC - 6kg MAO DE OBRA AJUDANTE ENCANADOR T O T A L MÃO DE OBRA MATERIAL/SERVIÇO Extintor PQS tipo ABC - 6kg T O T A L MATERIAL/SERVIÇO				



COMPOSIÇÃO DE PREÇOS UNITÁRIOS

Item	Composição/Insumo	UN	quantid.	P. unitário	P. total
					0
229	Suporte tipo L para extintor MAO DE OBRA AJUDANTE MONTADOR T O T A L MÃO DE OBRA MATERIAL/SERVIÇO Suporte tipo L para extintor T O T A L MATERIAL/SERVIÇO	Mão de Obra 77,40			
230	Suporte tipo bandeja para bloco autônomo de emergência (2x55W) MAO DE OBRA AJUDANTE MONTADOR T O T A L MÃO DE OBRA MATERIAL/SERVIÇO Suporte tipo bandeja para bloco autônomo de emergência (2x55W) T O T A L MATERIAL/SERVIÇO	Mão de Obra 2,99			
231	Bloco autônomo 2x7W para iluminação de emergência nos ambientes MAO DE OBRA AJUDANTE ELETRICISTA T O T A L MÃO DE OBRA MATERIAL/SERVIÇO Bloco autônomo 2x7W para iluminação de emergência nos ambientes T O T A L MATERIAL/SERVIÇO	Mão de Obra 2,99			
232	Bloco autônomo 2x7W para saída de emergência, com indicação "SAÍDA" MAO DE OBRA AJUDANTE ELETRICISTA T O T A L MÃO DE OBRA MATERIAL/SERVIÇO Bloco autônomo 2x7W para saída de emergência, com indicação "SAÍDA" T O T A L MATERIAL/SERVIÇO	Mão de Obra 45,94			
233	Bloco autônomo 2x55W para iluminação de emergência no pátio MAO DE OBRA AJUDANTE ELETRICISTA T O T A L MÃO DE OBRA MATERIAL/SERVIÇO Bloco autônomo 2x55W para iluminação de emergência no pátio T O T A L MATERIAL/SERVIÇO	Mão de Obra 45,94			
234	Sinalizador fotoluminescente de saída para direita MAO DE OBRA AJUDANTE MONTADOR T O T A L MÃO DE OBRA MATERIAL/SERVIÇO Sinalizador fotoluminescente de saída para direita T O T A L MATERIAL/SERVIÇO	Mão de Obra 45,94			
235	Sinalizador fotoluminescente de saída para esquerda MAO DE OBRA AJUDANTE MONTADOR T O T A L MÃO DE OBRA	Mão de Obra 17,66			



COMPOSIÇÃO DE PREÇOS UNITÁRIOS

Item	Composição/Insumo	UN	quantid.	P. unitário	P. total
	MATERIAL/SERVIÇO Sinalizador fotoluminescente de saída para esquerda T O T A L MATERIAL/SERVIÇO				
				Mão de Obra	
				17,66	
236	Sinalizador fotoluminescente para extintor MAO DE OBRA AJUDANTE MONTADOR T O T A L MÃO DE OBRA MATERIAL/SERVIÇO Sinalizador fotoluminescente para extintor T O T A L MATERIAL/SERVIÇO				
				Mão de Obra	
				17,66	
237	Sinalizador fotoluminescente "Proibido Fumar" MAO DE OBRA AJUDANTE MONTADOR T O T A L MÃO DE OBRA MATERIAL/SERVIÇO Sinalizador fotoluminescente "Proibido Fumar" T O T A L MATERIAL/SERVIÇO				
				Mão de Obra	
				17,66	
238	Sinalizador fotoluminescente "Proibido produzir chamas" MAO DE OBRA AJUDANTE MONTADOR T O T A L MÃO DE OBRA MATERIAL/SERVIÇO Sinalizador fotoluminescente "Proibido produzir chamas" T O T A L MATERIAL/SERVIÇO				
				Mão de Obra	
				17,66	
239	Sinalizador fotoluminescente "Cuidado, risco de incêndio" MAO DE OBRA AJUDANTE MONTADOR T O T A L MÃO DE OBRA MATERIAL/SERVIÇO Sinalizador fotoluminescente "Cuidado, risco de incêndio" T O T A L MATERIAL/SERVIÇO				
				Mão de Obra	
				17,66	
240	Sinalizador fotoluminescente "Cuidado, risco de choque elétrico" MAO DE OBRA AJUDANTE MONTADOR T O T A L MÃO DE OBRA MATERIAL/SERVIÇO Sinalizador fotoluminescente "Cuidado, risco de choque elétrico" T O T A L MATERIAL/SERVIÇO				
				Mão de Obra	
				17,66	
241	Tubo PVC sold. Incl Conexões d=32mm(1") MAO DE OBRA AJUDANTE ENCANADOR T O T A L MÃO DE OBRA MATERIAL/SERVIÇO Tubo PVC sold. Incl Conexões d=32mm(1") T O T A L MATERIAL/SERVIÇO				
				Mão de Obra	
				3,60	
242	Instalação de hidrômetro e kit cavalete com forn. De material MAO DE OBRA AJUDANTE				



COMPOSIÇÃO DE PREÇOS UNITÁRIOS

Item	Composição/Insumo	UN	quantid.	P.unitário	P.total
	ENCANADOR T O T A L MÃO DE OBRA MATERIAL/SERVIÇO Instalação de hidrômetro e kit cavalete com forn. De material T O T A L MATERIAL/SERVIÇO				
				Mão de Obra	
				44,97	
243	Eletroduto pvc rose. Incl. Conexões d=32mm(1") MAO DE OBRA AJUDANTE ELETRICISTA T O T A L MÃO DE OBRA MATERIAL/SERVIÇO Eletroduto pvc rose. Incl. Conexões d=32mm(1") T O T A L MATERIAL/SERVIÇO				
				Mão de Obra	
				1,74	
244	Fio isolado PVC p/ 750V 6mm2 MAO DE OBRA AJUDANTE ELETRICISTA T O T A L MÃO DE OBRA MATERIAL/SERVIÇO Fio isolado PVC p/ 750V 6mm2 T O T A L MATERIAL/SERVIÇO				
				Mão de Obra	
				0,99	
245	LIMPEZA FINAL DA OBRA MAO DE OBRA SERVENTE T O T A L MÃO DE OBRA MATERIAL/SERVIÇO ACIDO MURIÁTICO T O T A L MATERIAL/SERVIÇO				
				Mão de Obra	
				2,44	

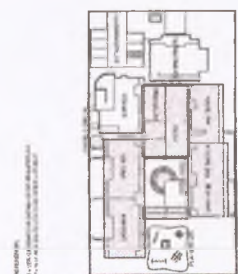

Arquiteto
CAU: A43937-1

RESERVATÓRIO 7,79 m²
RESERVATÓRIO 11,94 m²
JATIFONA 70,02SOLÁRIO 33,54 m²
SOLÁRIO 67,33 m²



INFORMAÇÕES GERAIS DE MATERIAIS E CORES
LIGAÇÃO COM O PROJETO DE ARQUITETURA
LIGAÇÃO COM O PROJETO DE INSTALAÇÃO ELÉTRICA
LIGAÇÃO COM O PROJETO DE INSTALAÇÃO DE ÁGUA FRIA
LIGAÇÃO COM O PROJETO DE INSTALAÇÃO DE ÁGUA QUENTE
LIGAÇÃO COM O PROJETO DE INSTALAÇÃO DE GÁS
LIGAÇÃO COM O PROJETO DE INSTALAÇÃO DE VENTILAÇÃO
LIGAÇÃO COM O PROJETO DE INSTALAÇÃO DE SINALIZAÇÃO
LIGAÇÃO COM O PROJETO DE INSTALAÇÃO DE AQUECIMENTO
LIGAÇÃO COM O PROJETO DE INSTALAÇÃO DE ILUMINAÇÃO
LIGAÇÃO COM O PROJETO DE INSTALAÇÃO DE SEGURANÇA

CODIGO	QUANTIDADE	UNIDADE
01	10	ALV. 15x20
02	20	ALV. 10x10
03	5	ALV. 30x30
04	15	ALV. 40x40
05	10	ALV. 60x60



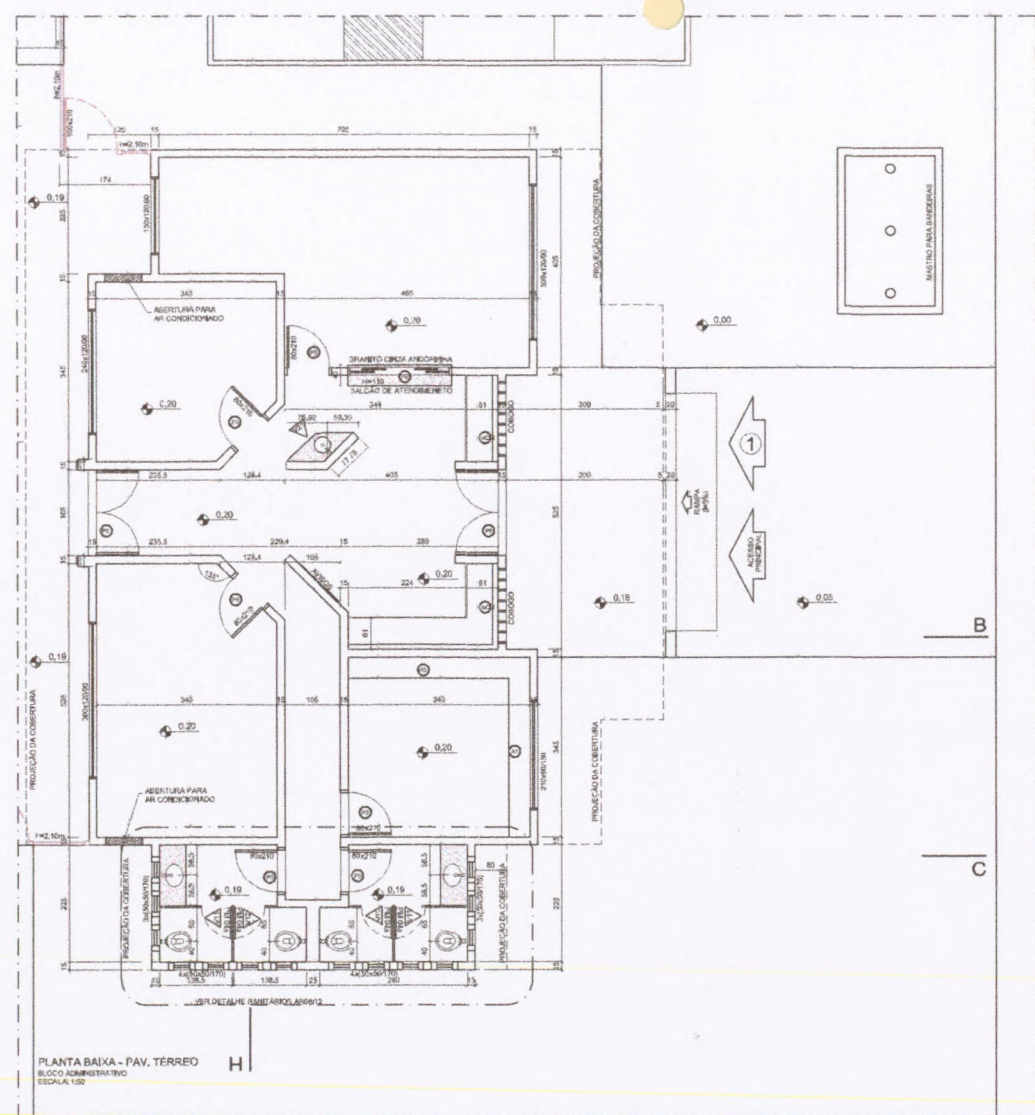
FACED - Faculdade de Engenharia de São Carlos

Município de São Carlos - Estado de São Paulo

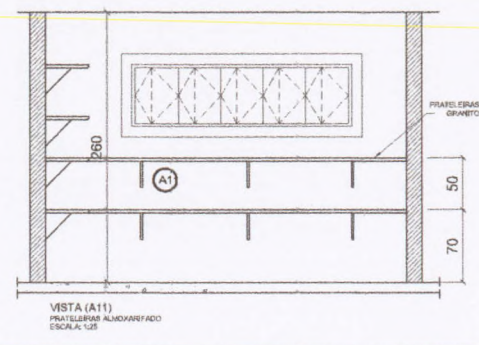
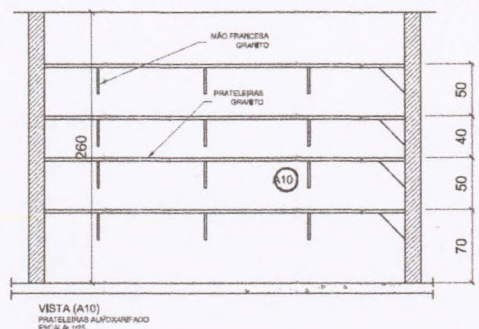
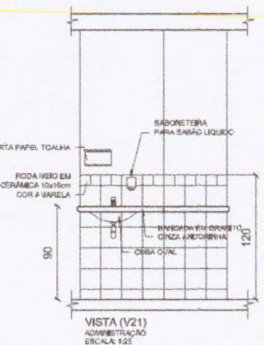
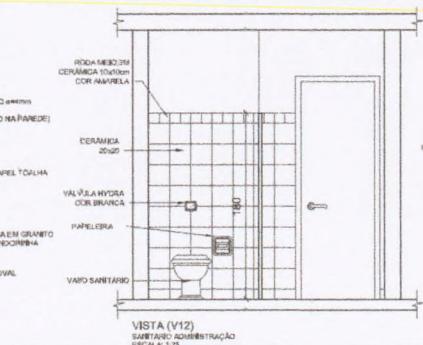
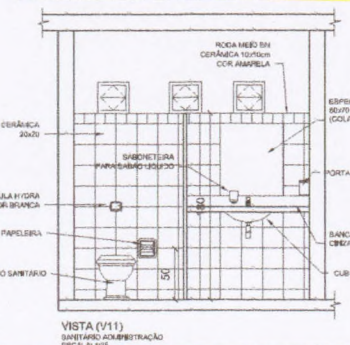
PROJETO DE LICITAÇÃO Nº 507/2019

APLICAÇÃO BUDGETÁRIA Nº 507/2019

AR



PLANTA BAIXA - PAV. TERREO
BLOCO ADMINISTRATIVO
ESCALA 1:50



ACABAMENTOS - MATERIAS DE ACABAMENTO E CORES

- PORTÕES:**
 - BANHEIROS: ESMALTE AZUL MAR
 - SALAS DE APOIO: CRECHE I E II E B. PRÉ-ESCOLA: MULTISERVOÇOS: INFORMÁTICA: ESMALTE AMARELO COM BOLETES EM AZUL FRÂNÇA E VERDE EM VERDE LAUREADO
 - TOILETS POSTOS: ESMALTE PLATINA
- ALÇARZOS:**
 - ESMALTE AZUL FRÂNÇA
- PAREDES INTERNAS:**
 - BANHEIROS: BASE EM CERÂMICA 30X30 CM COM BRANCO GELADO À ALTURA DE 1,10 DO PISO. RODAPÃO DE 10 CM EM MADEIRA NATURAL. ACABAMENTO DE 1,10 VERDE ACETINADO A 1,70m. PINTURA ACILICA ACETINADA COM TEND. ÁGUA SOBRE MASSA ACILICA ACRÍCA A 1,70m.
 - BLOCOS DE SERVIÇOS: CERÂMICA 30X30 BRANCO GELADO DO PISO AO TETO. REJANTE BRANCO GELADO
 - COBOS: BLOCOS DE SERVIÇOS: PINTURA MULTISERVOÇOS: BASE EM CERÂMICA 30X30 CM COM BRANCO GELADO À ALTURA DE 1,10 DO PISO. RODAPÃO DE 10 CM EM MADEIRA NATURAL. ACABAMENTO DE 1,10 VERDE ACETINADO A 1,70m DO PISO. PINTURA ACILICA ACETINADA COM TEND. ÁGUA SOBRE MASSA ACILICA ACRÍCA A 1,70m.
 - SERVIÇOS: BLOCOS DE SERVIÇOS: PINTURA MULTISERVOÇOS: BASE EM CERÂMICA 30X30 CM COM BRANCO GELADO À ALTURA DE 1,10 DO PISO. RODAPÃO DE 10 CM EM MADEIRA NATURAL. ACABAMENTO DE 1,10 VERDE ACETINADO A 1,70m DO PISO. PINTURA ACILICA ACETINADA COM TEND. ÁGUA SOBRE MASSA ACILICA ACRÍCA A 1,70m.
- REFEITÓRIOS:**
 - ESPECIFICAÇÕES - LUSTRE E METAL
 - COZINHA COM REJ. DE ACABAMENTO GELADO 05x17
 - METAS CROMADAS
- PORTAS:**
 - 1.0 BANHEIROS
 - 1.1 - PORTA DO BLOCO DE NECESSIDADES ESPECIAIS
 - 1.1.1 - BARRA SANITÁRIA BRANCA LIMP. + VÓLVE PLUS, COM ABERTURA FRONTAL, REF. P51 - DECOR
 - 1.1.2 - LAVATÓRIO COM COLUNA SUSPENSA, BRANCO, LINHA VÓLVE PLUS, REF. L51 - C31 141-DECOR
 - 1.1.3 - BUNDA CUBA CLÁSSICA, BRANCA LINHA - ALUSA, C311 031-BAIXO, DECOR
 - 1.1.4 - BUNDA HÍDRICA LINHA - LIZ
 - 1.1.5 - TORNEIRA DE VÁLVULA ALTA LINHA - 421 - REF. C31-115 - DECOR
 - 1.1.6 - VÁLVULA DE DESCARGA DN 40 LINHA HYDRA DUC, REF. C1142545 - DECOR
 - 1.1.7 - ASSIETO PARA BANHA COM ABERTURA FRONTAL DECOR (PAI)
- 1.1 - BANHEIROS (BLOCO ADMINISTRATIVO):**
 - 1.1.1 - BARRA SANITÁRIA BRANCA LINHA - VÓLVE PLUS, REF. P51 - DECOR
 - 1.1.2 - TORNEIRA DE VÁLVULA ALTA LINHA - 421 - REF. C31-115 - DECOR
 - 1.1.3 - BUNDA CUBA CLÁSSICA LINHA - LIZ
 - 1.1.4 - VÁLVULA DE DESCARGA DN 40 LINHA HYDRA DUC, REF. C1142545 - DECOR
- REFERÊNCIAS:**
 - 1 - VER CADERNO DE DETALHES DE ARQUITETURA



CRONOGRAMA ESQUEMÁTICO
ESCALA 1:2000

Ministério da Educação **FNDE** Fundo Nacional de Desenvolvimento da Educação

PROFINCÂNCIA - ESPAÇO EDUCATIVO INFANTIL

DIREÇÃO: _____

MUNICÍPIO - UF: _____

PROPRIETÁRIO: FUNDO NACIONAL DE DESENVOLVIMENTO DA EDUCAÇÃO - FNEDE

AUTORES DO PROJETO: EQUIPA NACIONAL DE DESENVOLVIMENTO DA EDUCAÇÃO - FNEDE

RESPONSÁVEL TÉCNICO: _____

PROPRIETÁRIO: _____

AUTOR DO PROJETO: _____ CREA/RJ-1-CREA 5.736/9-SP

AUTOR DO PROJETO: _____ CREA/RJ-2-CREA 76.095/9-SP

RESP. TÉCNICO: _____ CREA _____

COMISSÃO PERMANENTE DE LICITAÇÃO

PROJETO TIPO B

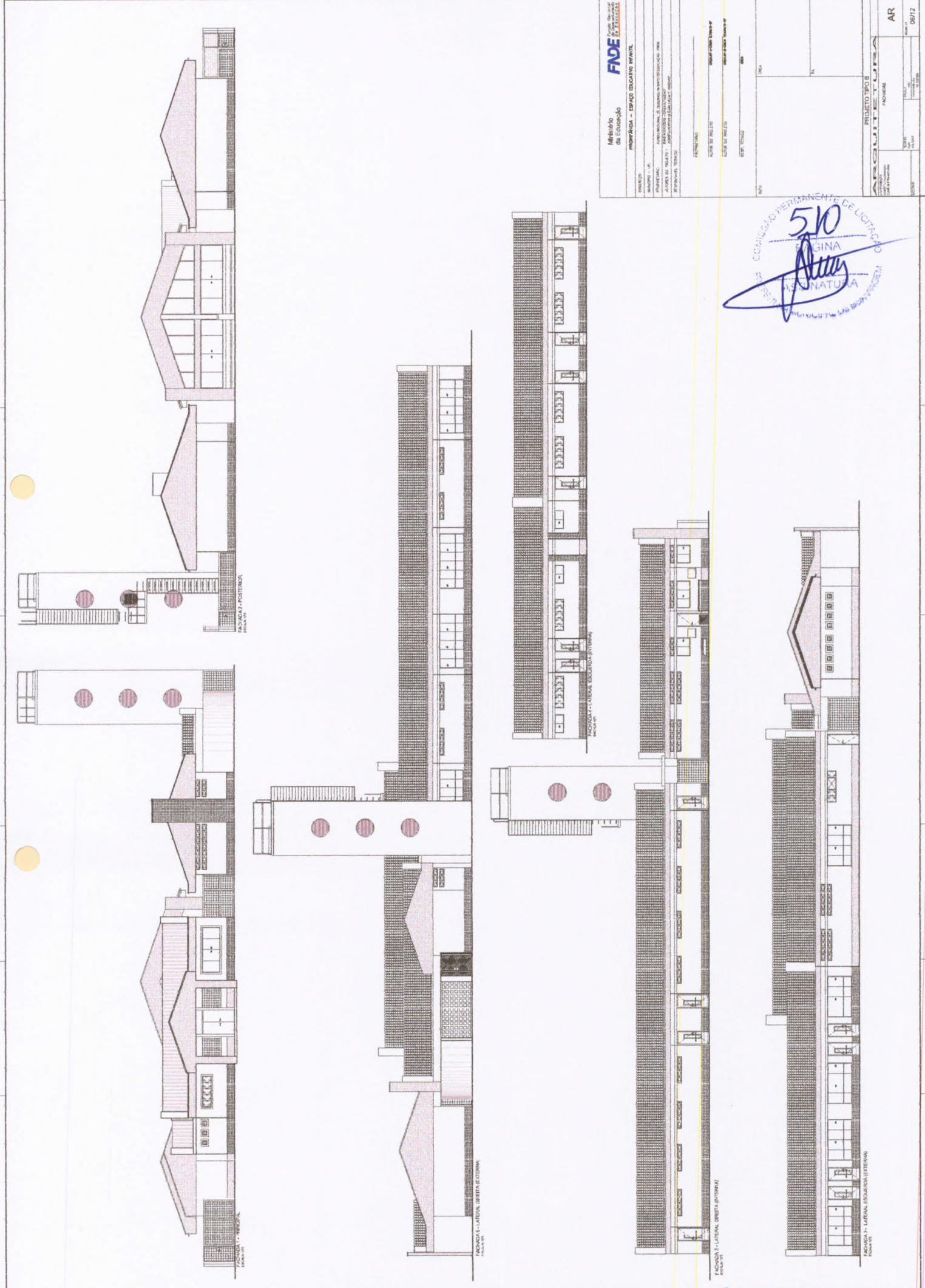
ARQUITETURA

COORDENADOR: _____ PLANTA BAIXA

CONTEÚDO: _____ AMPLIAÇÃO BLOCOS ADMINISTRATIVOS

ESCALA: 1:50

DATA DE ELABORAÇÃO: 04/12

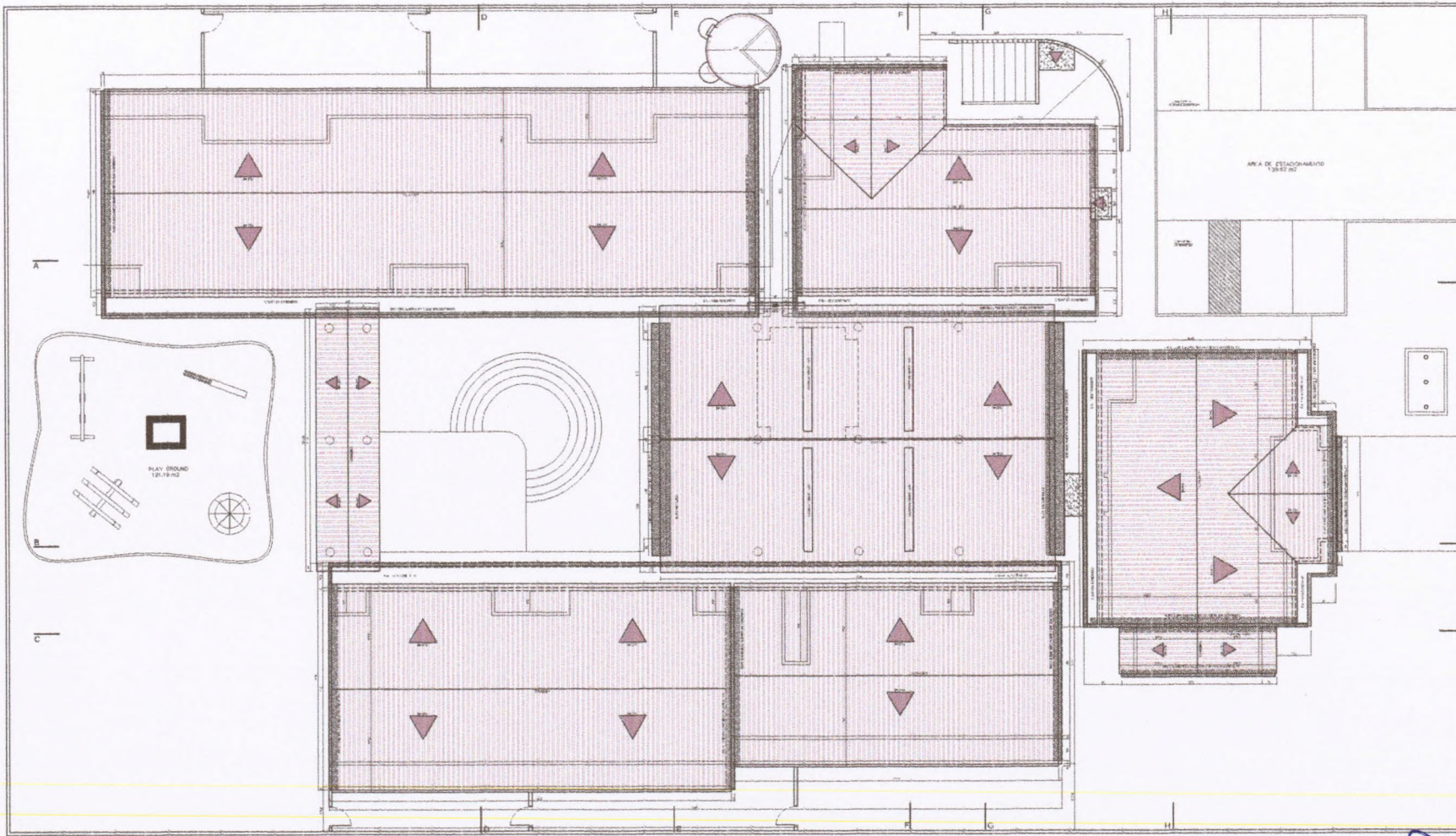


Ministério da Educação		
FNDE		
PROJETO TIPO B		
PROPRIEDADE - EDIFÍCIO EDUCATIVO INFANTIL		
ESTADO	MATOPIRO - SP	
MUNICÍPIO	PUNDO NOVOA, S. MARINO INDEPENDÊNCIA - SP/RS	
UNIDADE DE ENSINO	CAMPUS DO MILÍTO - INSTITUTO EDUCACIONAL INFANTIL	
REPÚBLICA, ESTADO	REPUBLICA, ESTADO	
PROJETISTA		
ASSINATURA DO PROJETO	MARCOS FERREIRA	
ASSINATURA DO PROJETO		
ESP. TÉCNICO	000	

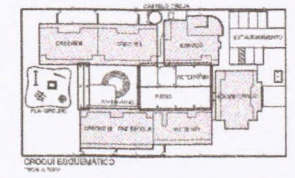
510
 REGINA
 ASSINATURA
 COMISSÃO PERMANENTE DE LICITAÇÃO

PROJETO TIPO B	
FACIENDA	
DATA	06/12
AR	06/12

[Handwritten signature]



PLANTA BASE - COBERTURA
ESCALA 1/75



Ministério da Educação FONE Fundo Nacional de Manutenção e Modernização da Educação

PROPRIÉDARIA - ESPAÇO EDUCATIVO INFANTIL

EMPRESA - IET
PROJETADO POR - FUNDAÇÃO DE APOIO À PESQUISA EM EDUCAÇÃO - FAPESP
AUTOR DO PROJETO - ENGENHEIRO CÍVIL/RUBEN DE CARVALHO
RESPONSÁVEL TÉCNICO - ENGENHEIRO CÍVIL/ROBERTO LUIZ BASTIANI

PROPRIETÁRIO - FONE
AUTOR DO PROJETO - ENGENHEIRO CÍVIL/ROBERTO LUIZ BASTIANI
AUTOR DO PROJETO - ENGENHEIRO CÍVIL/ROBERTO LUIZ BASTIANI

PROJETO TIPO B

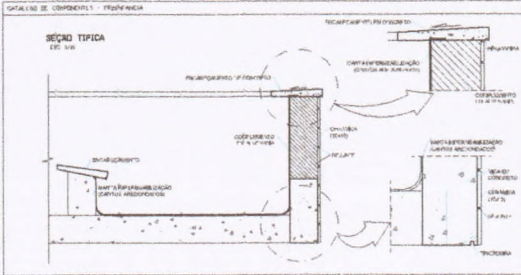
ARQUITETURA

PLANTA BASE - COBERTURA

AR

DATA: 07/12

COMISSÃO PERMANENTE DE LICITAÇÃO
PAGINA 15
ASSINATURA
RESERVA A MANUTENÇÃO DE BOA FÉ



COMISSÃO PERMANENTE DE LICITAÇÃO
PAGINA 15
ASSINATURA
RESERVA A MANUTENÇÃO DE BOA FÉ

